

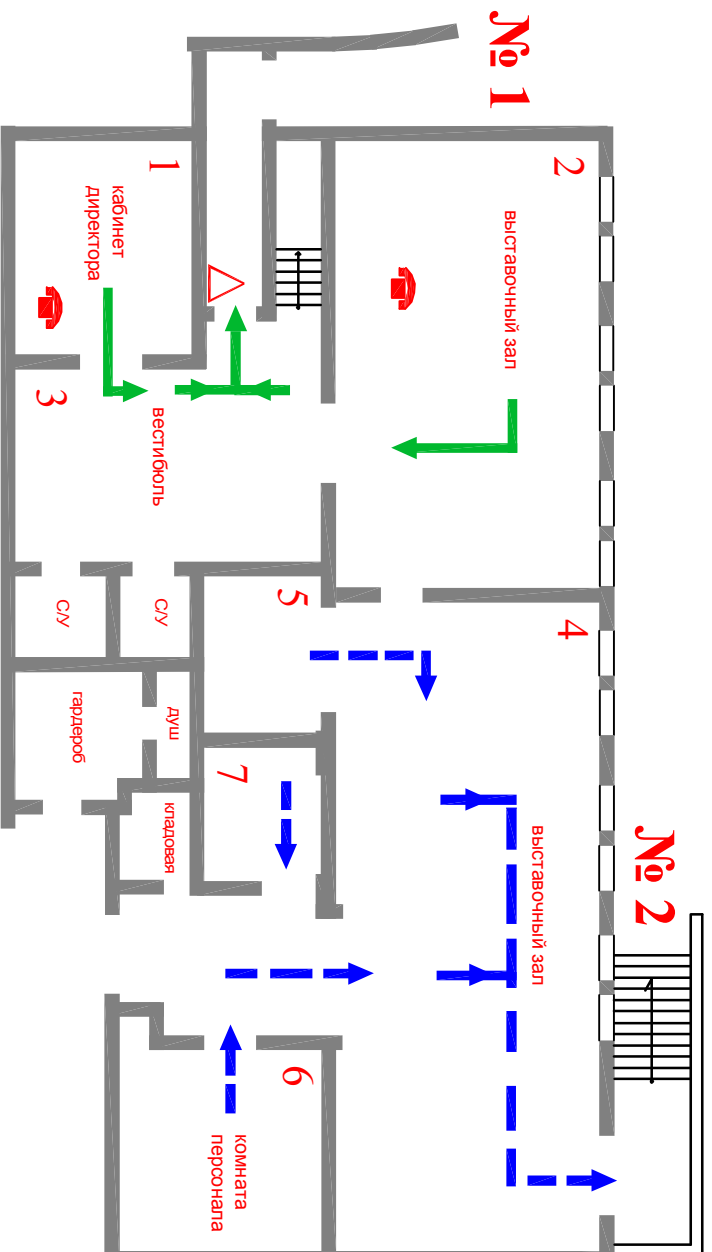
СОГЛАСОВАНО:

" ____ " _____ 2005г.

УТВЕРЖДАЮ:

" ____ " _____ 2005г.

ПЛАН ЭВАКУАЦИИ ПОСЕТИТЕЛЕЙ И ПЕРСОНАЛА ОБЩЕСТВА ОХОТНИКОВ И РЫБОЛОВОВ



ДЕЙСТВИЯ НА СЛУЧАЙ ПОЖАРА

1. Немедленно сообщить о пожаре в пожарную охрану по телефону — (четко назвать адрес учреждения, по возможности место возникновения пожара, что горит и чему угрожает, фамилию).
2. Сообщить о пожаре руководителю предприятия.
3. Оповестить персонал о пожаре и порядке эвакуации.
4. По возможности принять меры к эвакуации людей, материальных ценностей, и одновременно приступить к тушению пожара первичными средствами пожаротушения.
5. Организовать встречу пожарных подразделений, сообщить руководителю тушения пожара о наличии оставшихся людей в здании.

УСЛОВНЫЕ ОБОЗНАЧЕНИЯ

- телефон
- огнетушитель
- внутренний ПК
- ручной пожарный извещатель
- основной путь эвакуации
- резервный путь эвакуации

МАРШРУТЫ ДВИЖЕНИЯ

ПЕРСОНАЛ ИЗ ПОМЕЩЕНИЙ №1, 2, 3
ВЫХОДИТ ЧЕРЕЗ КОРИДОР В ВЫХОД №1
ПЕРСОНАЛ ИЗ ПОМЕЩЕНИЙ № 4, 5, 6, 7
ВЫХОДИТ ЧЕРЕЗ ВЫХОД №2

ПРИМЕЧАНИЕ: В СЛУЧАЕ ЗАДЫМЛЕНИЯ
ОДНОГО ИЗ ЭВАКУАЦИОННЫХ ВЫХОДОВ
МАРШРУТЫ ДВИЖЕНИЯ ИЗМЕНЯЮТСЯ
ПРИМЕНительно К КОНКРЕТНОЙ ОБСТАНОВКЕ.

Инв. N подл	Подпись и дата	Взамен инв. N